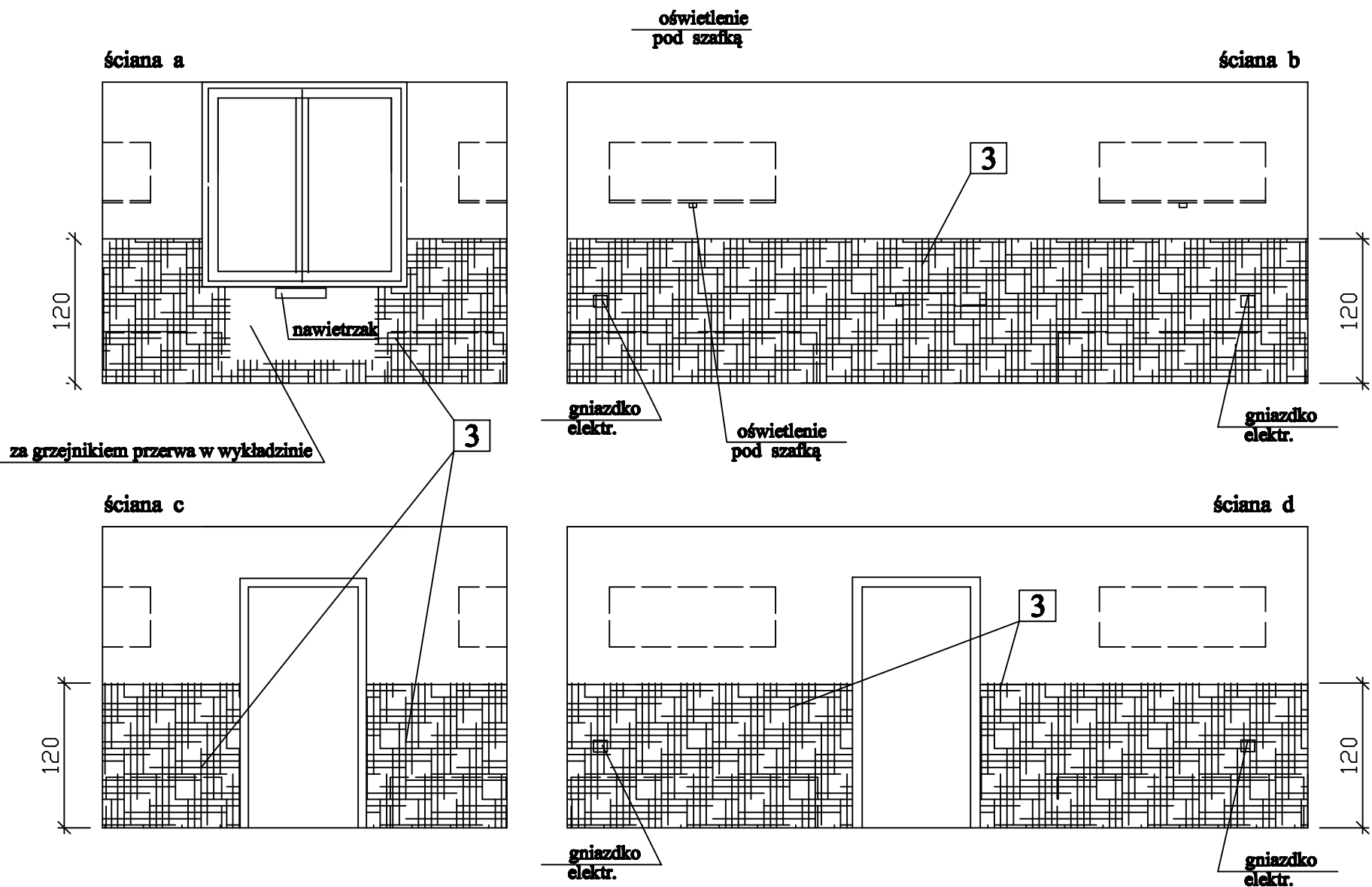
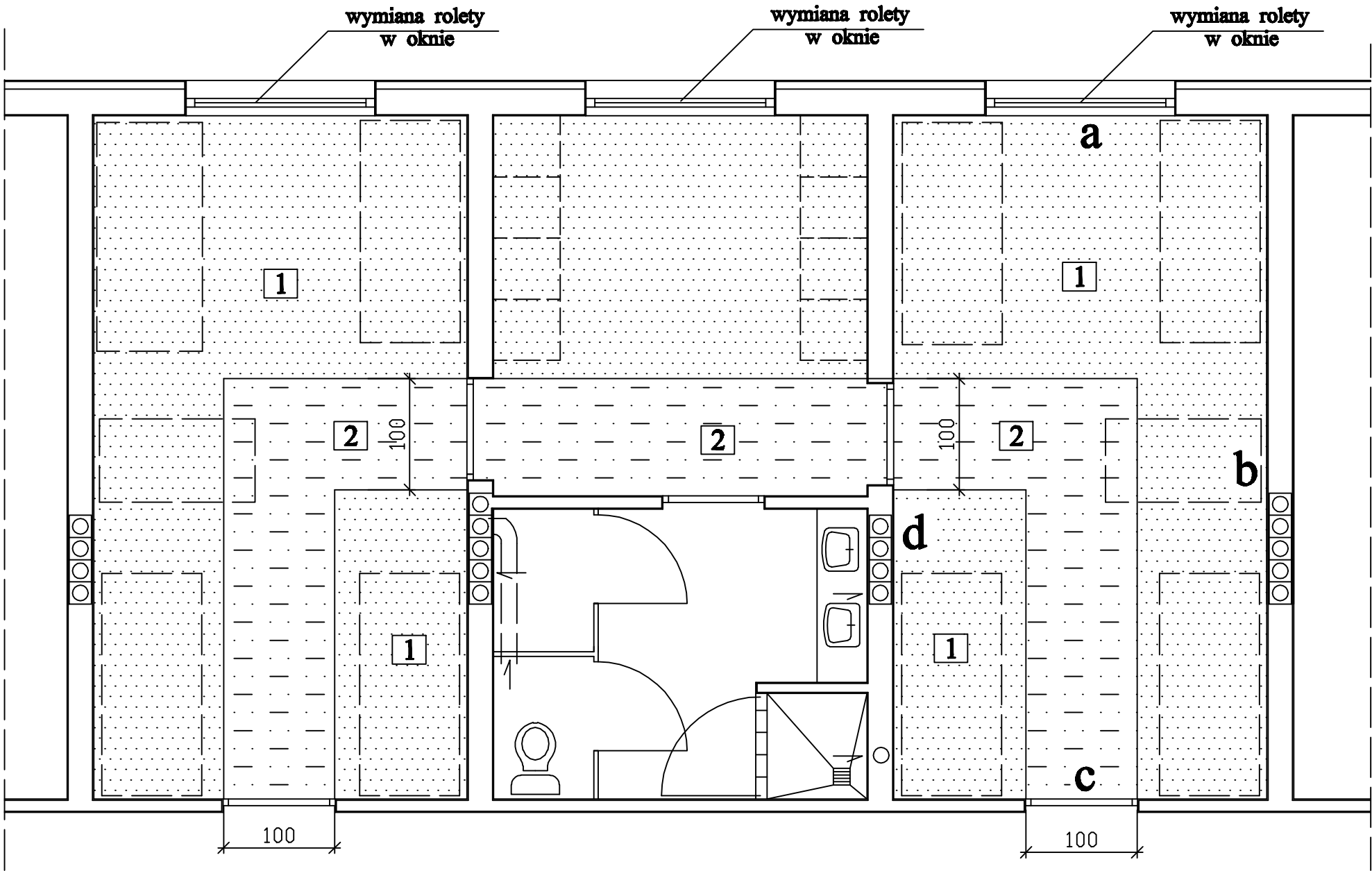


JEDNOSTKA MIESZKANIOWA POWTARZALNA
8 OSÓB

ETAP II

PIĘTRO I



UKŁAD HETEROGENICZNYCH WYKŁADZIN PVC

widok od wewnątrz pomieszczenia

- 1

wykładzina PVC heterogeniczna
typu Polflor-DURABLE
kolor popielaty (np Grand DU90006)
- 2

wykładzina PVC heterogeniczna
typu Polflor-DURABLE
kolor jasnoniebieski (np Grand DU90007)
- 3

winyłowa okładzina ścienna
typu WALLCOVERING KRIS
kolor niebieski (np W 58 - 420)

WPROWADZONO ZMIANY NIEISTOTNE		
INWESTOR	SZKOŁA ASPIRANTÓW PSP W POZNANIU	
LOKALIZACJA	POZNAŃ UL. CZECHOSŁOWACKA 27	
OBIEKT	PRZEBUDOWA I ZMIANA SPOSOBU UŻYTKOWANIA I i II PIĘTRA BUDYNKU INTERNATU SZKOŁY ASPIRANTÓW PSP W POZNANIU	
TREŚĆ RYSUNKU	JEDNOSTKA MIESZKANIOWA POWTARZALNA I PIĘTRO - ETAP II	
BRANŻA	ARCHITEKTURA	
PROJEKTANT	mgr inż.arch. Małgorzata Jazdon-Koper	upr.proj.104/90/Pw

ATRIUM JM

SKALA 1:50

FAZA PW

DATA 03.2026

aktualizacja

NR RYS. 11